

Assembly Instructions	Instrucciones de Ensamblaje	Directives d'assemblage
Customer Service US: 1-800-645-2986	Servicio de atención al Cliente México: 01.800.681.6940	Service à la clientèle Canada: 888-645-2986

High-Profile Forklift LED Amber Strobe Light

Permanent Mount
Model 988915



CONTENTS		
Ref.	Qty.	Description
1	1	Strobe Light
2	1	Gasket
H1	2	M5 x .08 x 44mm Lg. Phillips Pan Head Screw
H2	2	M5 x .08 Hex Nut
H3	2	Internal Star Washer
H4	2	Electrical Heat Shrink Crimp Terminals
H5	2	Electrical Wire Crimp Connector
H6	1	Grommet

Strobe light Installation

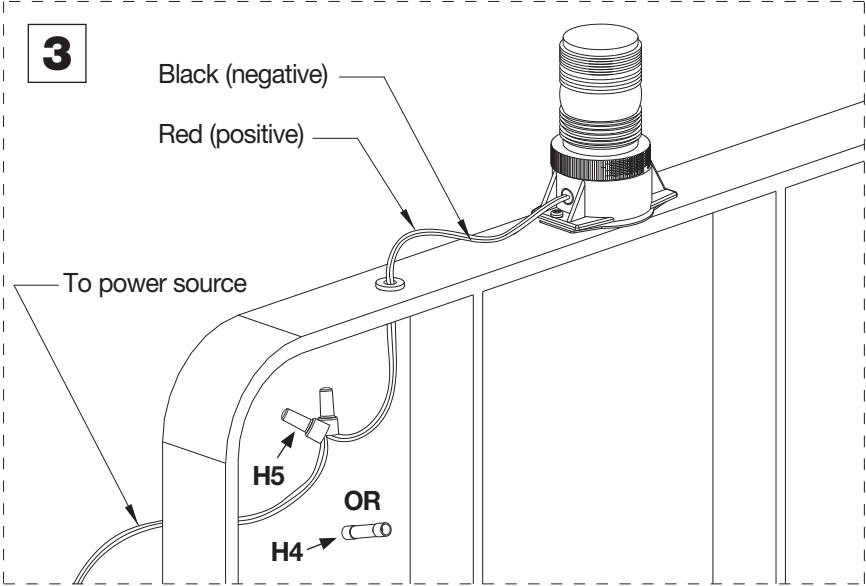
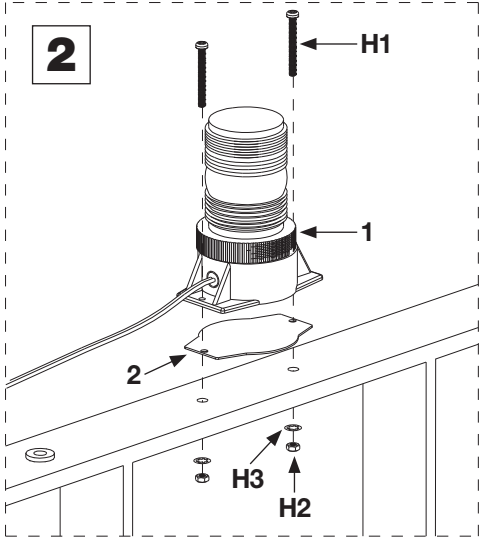
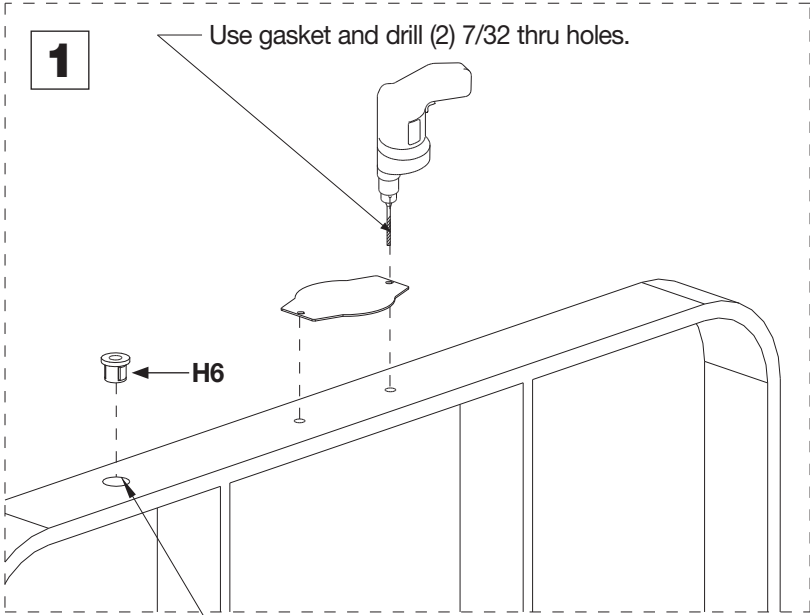
Before installation, make sure the vehicle power is off

1. Use gasket as a template and mark the holes. Drill 7/32" thru holes. Then drill 5/16" thru hole 1-2" away from the gasket and insert grommet. (Grommet is optional).
2. Place the gasket on the mounting surface and place the Strobe Light. Secure the Strobe Light using M5 x .08 x 44 screw, M5 x .08 Hex Nut and star washers.
3. Run the wires from the Strobe Light through the grommet and connect the red wire to "+" and black wire to "-" side of the vehicle battery. The connection can be made using either Electrical Wire Crimp Connector or Electrical Heat Shrink Crimp Terminals.
4. Make sure the wire connections are performed in accordance with your forklift manufacturer.

SPECIFICATIONS	
Model	CTO15N-LED-110V
Voltage	12-110 VDC
Current	Max. 0.2A
Flash Rate	8 Flashes x 50 FPM
Operating Temperature	-30°F to 185°F
Environmental Rating	Indoor/Outdoor Use, IP66

- ⚠ 1. To properly install this work light, you must have a good understanding of automotive electrical procedures and systems as well as proficiency in the installation and use of safety warning equipment.
- ⚠ 2. Do not install when the vehicle's power is on.
- ⚠ 3. When drilling into a vehicle structure, be sure that both sides of the structure are clear of anything that could be damaged.
- ⚠ 4. Inspect the light frequently to ensure that it is operating properly.
- ⚠ 5. This product contains high intensity LEDs. To prevent eye damage, DO NOT stare into the light.

High-Profile Forklit LED Amber Strobe Light



Assembly Instructions	Instrucciones de Ensamblaje	Directives d'assemblage
Customer Service US: 1-800-645-2986	Servicio de atención al Cliente México: 01.800.681.6940	Service à la clientèle Canada: 888-645-2986

Luz LED ámbar estroboscópica de Alto-Perfil para Montacargas

Montura Permanente
Modelo 988915



CONTENIDO		
Ref.	Cant.	Descripción
1	1	Luz Estroboscópica
2	1	Juntas
H1	2	Tornillo Phillips de cabeza plana de M5 x .08 x 44mm Long.
H2	2	Tuerca Hex M5 x .08
H3	2	Lavadora Interna de Estrella
H4	2	Terminales Eléctricos reductores de Calor rizados
H5	2	Conectores de Alambres Eléctricos rizados
H6	1	Ojal

Instalación de la Luz Estroboscópica

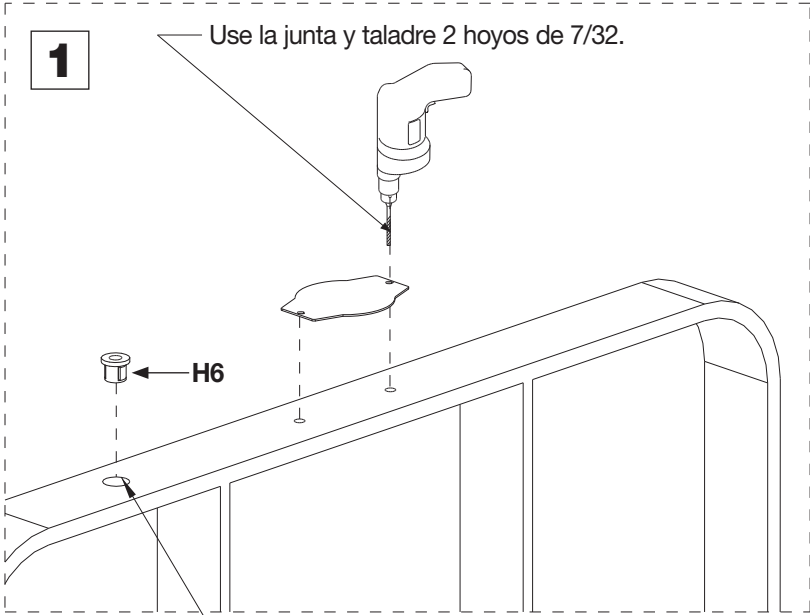
Antes de la instalación, asegúrese de que el vehículo esté apagado.

- Use la junta como plantilla para marcar los agujeros. Taladre hoyos de 7/32". Luego taladre hoyos de 5/16" de 1-2" fuera de la junta e inserte el ojal. (El ojal es opcional).
- Coloque la junta en la superficie de montaje y coloque la luz estroboscópica. Asegure la misma usando los tornillos M5 x .08 x 44, y las tuercas Hex M5 x .08 y los lavadores de Estrella.
- Coloque el alambre desde la luz estroboscópica hasta el ojal y conecte el alambre rojo en el lado "+" de la batería del vehículo y el alambre negro en el lado "-". La conexión puede ser realizada usando Conectores de alambres eléctricos rizados o Terminales eléctricos reductores de calor.
- Asegúrese de que las conexiones de alambra estén realizadas de acuerdo con el fabricante de su montacargas.

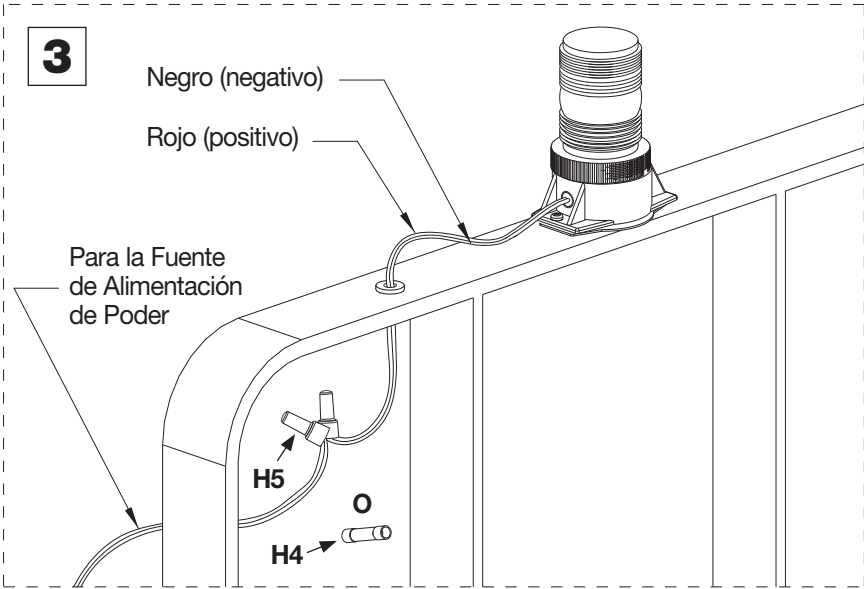
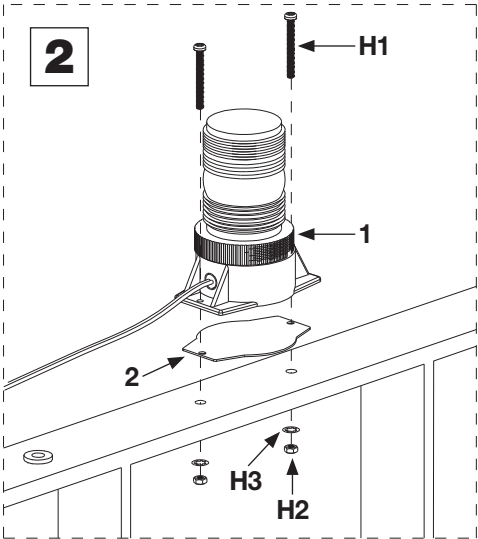
- ⚠ 1. Para instalar apropiadamente esta luz de trabajo, usted debe tener un buen conocimiento de los procedimientos y sistemas eléctricos automotrices a la vez experiencia en la instalación y uso de equipos de advertencia de seguridad.
- ⚠ 2. No lo instale con el vehículo encendido.
- ⚠ 3. Cuando taladre en la estructura del vehículo, asegúrese de que la estructura esté libre de cualquier cosa que pueda ser dañada.
- ⚠ 4. Inspeccione la luz frecuentemente para asegurarse de que está trabajando apropiadamente.
- ⚠ 5. Este producto contiene LED de alta intensidad. Para prevenir daños al ojo, NO mire directamente a la luz.

SPECIFICACIONES	
Modelo	CTO15N-LED-110V
Voltaje	12-110 VDC
Corriente	Max. 0.2A
Velocidad Destello	8 destellos x 50 FPM
Temperatura Operación	-30°F to 185°F
Radio Medioambiental	Uso Interior/Exterior, IP66

Luz LED ámbar estroboscópica de Alto-Perfil para Montacargas



Taladre hoyos 5/16 diámetro e inserte el ojal. (opcional)



Assembly Instructions	Instrucciones de Ensamblaje	Directives d'assemblage
Customer Service US: 1-800-645-2986	Servicio de atención al Cliente México: 01.800.681.6940	Service à la clientèle Canada: 888-645-2986

Lumière stroboscopique DEL ambre haut-profil pour chariot élévateur

Monture permanente
Modèle 988915



CONTENU		
Réf.	Qté.	Description
1	1	Lumière stroboscopique
2	1	Joint d'étanchéité
H1	2	Vis cruciforme plate M5 x 08 x 44mm de Lg.
H2	2	Vis hexagonale M5 x 08
H3	2	Rondelle Internal Star
H4	2	Bornes électriques à sertissage thermorétractable
H5	2	Connecteur à sertissage électrique
H6	1	Œillet

Installation lumière stroboscopique

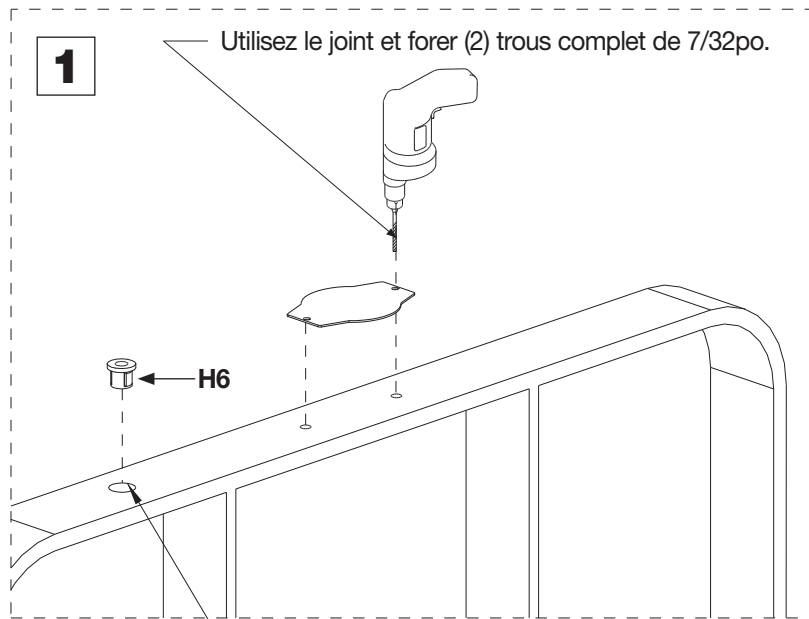
Avant l'installation, assurez-vous que la puissance du véhicule est désactivée.

- Utilisez le joint comme gabarit et marquer les trous. Percer des trous complets de 7/32po. Puis percez des trous complets de 5/16po. 1/2po. loin du joint et insérer l'œillet. (L'œillet est facultatif).
- Placez le joint sur la surface de montage et placez la lumière stroboscopique. Fixer le stroboscope en utilisant l'écrou hex de M5 x .08 x 44 vis, M5 x .08 et les rondelles étoilées.
- Poser les fils de la lumière stroboscopique à travers l'œillet et connectez le fil rouge sur la "+" et le fil noir au côté «-» de la pile du véhicule. La connexion peut être réalisée en utilisant soit un connecteur sertissage pour fil électrique, ou des bornes à sertir électrique thermoretractable.
- Assurez-vous que les connexions de câble sont effectuées en conformité avec le fabricant de chariot élévateur.

- ⚠ 1. Pour installer correctement cette lumière de travail, vous devez posséder une compréhension adéquate des procédures et systèmes électrique pour automobile, ainsi que la maîtrise de l'installation et de l'utilisation des équipements d'avertissement de sécurité.
- ⚠ 2. Ne pas installer lorsque la puissance du véhicule est présente.
- ⚠ 3. Assurez-vous, lors du perçage dans une structure du véhicule, que les deux côtés de la structure soient libre de tout objet.
- ⚠ 4. Inspecter la lumière fréquemment pour veiller à ce qu'elle fonctionne correctement.
- ⚠ 5. Ce produit contient des DELs de haute intensité. NE PAS regarder dans la lumière pour éviter des dommages oculaires.

CARACTÉRISTIQUES	
Modèle	CTO15N-LED-110V
Tension	12-110 Vcc
Courant	Max. 0.2A
Fréquence de clignotement	8 clignotements x 50 FPM
Température de fonctionnement	-30°F à 185°F
Cote environnementale	Utilisation intérieur/extérieure, IP66

Lumière stroboscopique DEL ambre haut-profil pour chariot élévateur



Percer un trou complet de 5/16po. de dia. et insérez l'œillet. (Facultatif)

