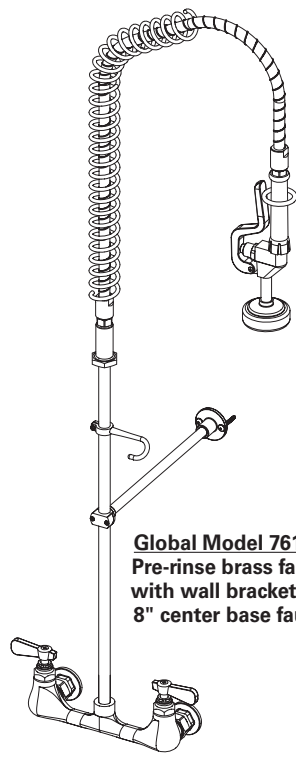
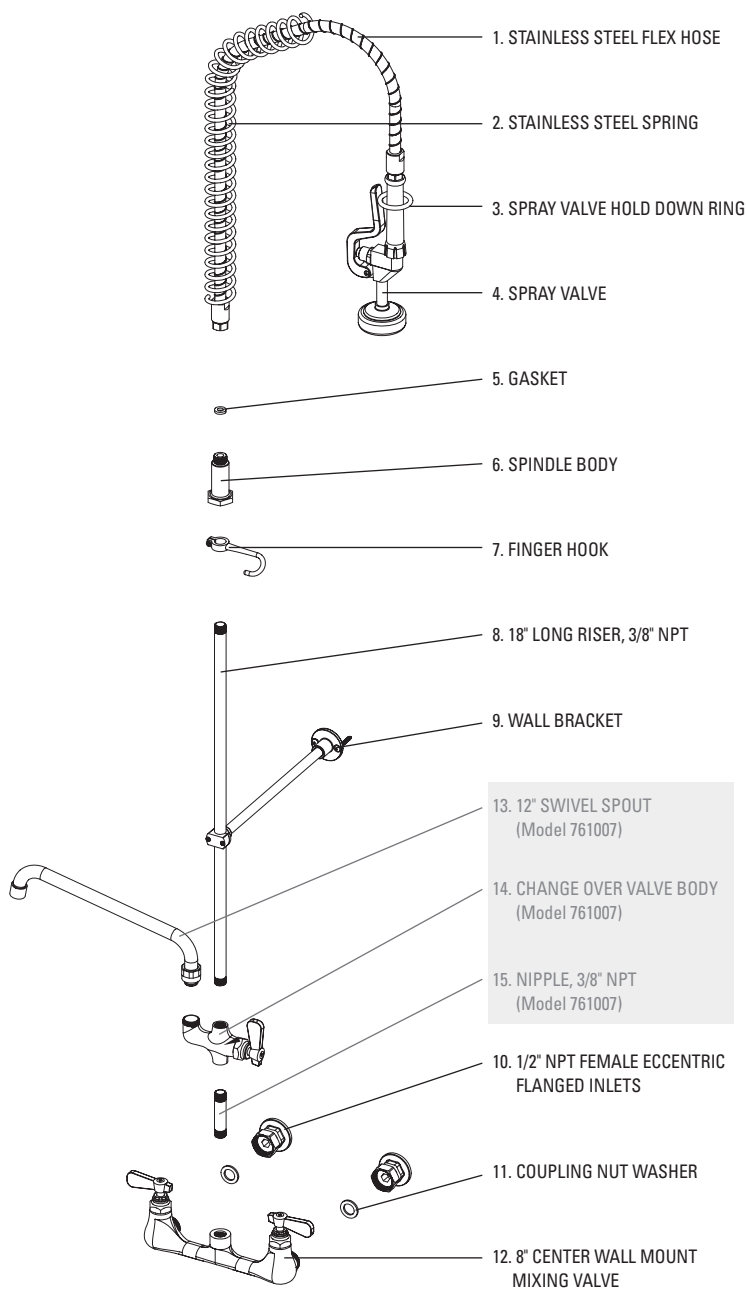




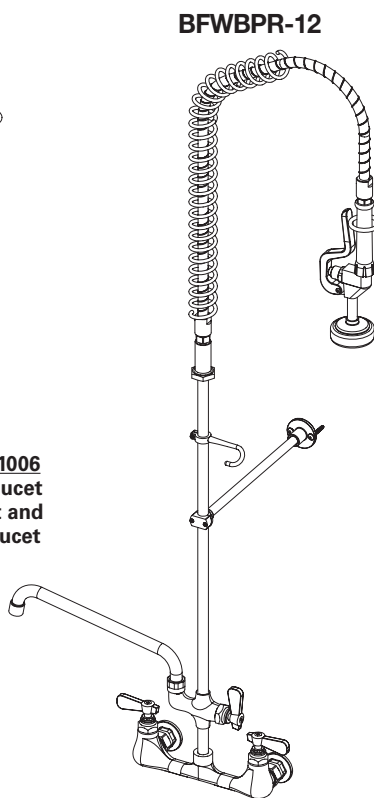
Assembly Instructions

**Pre-Rinse Brass Faucet**

Models BFWBPR, BFWBPR-12



**BFWBPR**



**Global Model 761007**  
 Pre-rinse brass faucet with wall bracket and 8" center base faucet with 12" spout

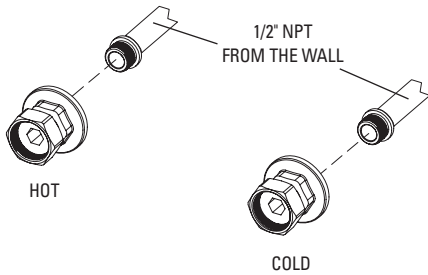
**WARNING:** Installation should be in accordance with local plumbing codes.  
 Shut off water supply before replacing or installing this product.  
 Once the water supply is turned off, turn the existing Faucet valves on to drain remaining water and pressure in the supply lines.

ITEM	PART NO	DESCRIPTION
1	BX-S009	STAINLESS STEEL FLEX HOSE
2	BX-S030	STAINLESS STEEL SPRING
3	BX-S081	SPRAY VALVE HOLD DOWN RING
4	BX-S004	SPRAY VALVE
5	BX-S080	GASKET
6	BX-S084	SPINDLE BODY
7	BX-S082	FINGER HOOK
8	BX-S032	18" LONG RISER 3/8"NPT
9	BX-S031	WALL BRACKET
10	BX-S018-2	1/2" NPT FEMALE ECCENTRIC FLANGED INLETS
11	BX-S069	COUPLING NUT WASHER
12	BX-S045	8" CENTER WALL MOUNT MIXING VALVE
13	BX-S001-12	12" SWIVEL SPOUT FOR MODEL 761007
14	BX-S086	CHANGE OVER VALVE BODY FOR MODEL 761007
15	BX-087	NIPPLE, 3/8" NPT FOR MODEL 761007

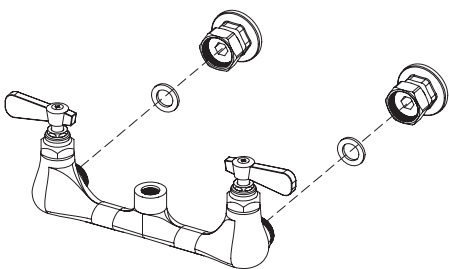
# Pre-Rinse Brass Faucet

## MIXING VALVE INSTALLATION

1. Apply Teflon tape, Loctite or pipe joining compound to threads of 1/2" NPT from the wall.



2. Install 1/2" NPT female eccentric flanged inlets to the 1/2" NPT thread from the wall.



3. Install coupling nut washer on 1/2" NPT female eccentric flanged inlets. Apply Teflon tape, Loctite or pipe joining compound to threads of mixing valve, then install the 8" Center wall mixing valve. Use an adjustable wrench to tighten the nut on the flange.

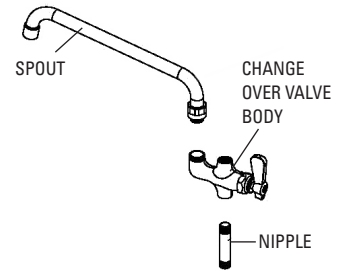
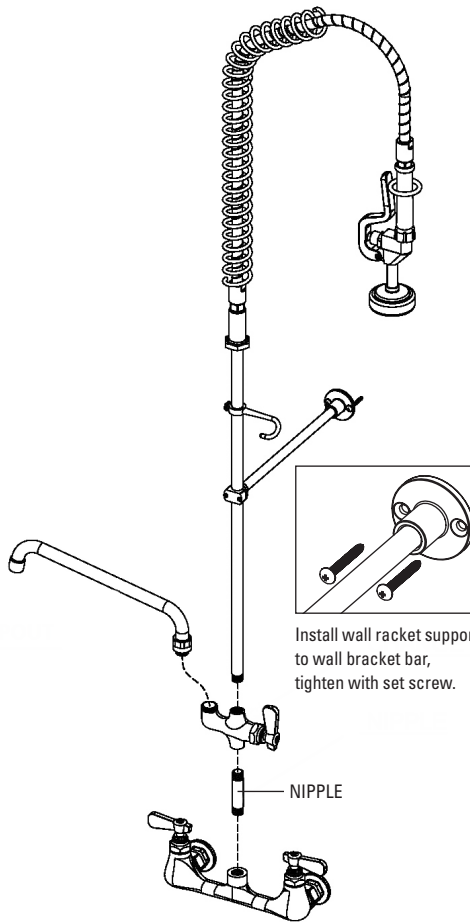
## FOR 761007 - PRE-RINSE HOSE INSTALLATION WITH ADD-ON FAUCET

### Repeat step 1-3

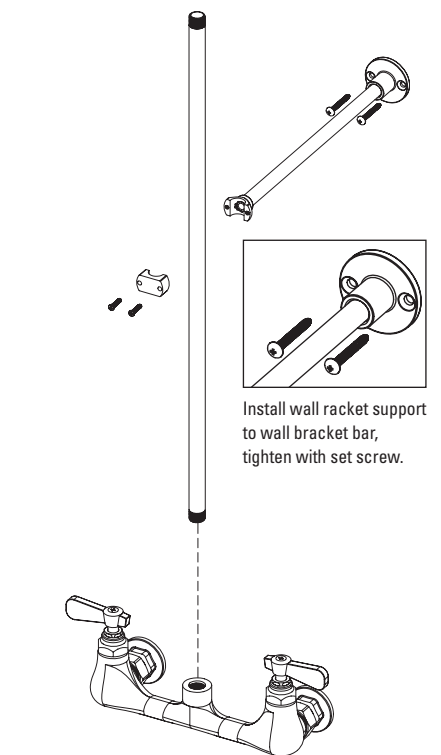
4. Apply Teflon tape, Loctite or pipe joining compound to threads of nipple. Install nipple to the 8" center wall mixing valve. Install change over valve body to the nipple. Then install the 12" swivel spout to the change over valve body. Install add-on faucet to the 8" center wall mixing valve.

Follow step 5, the 18" long riser will be installed to the change over valve body instead.

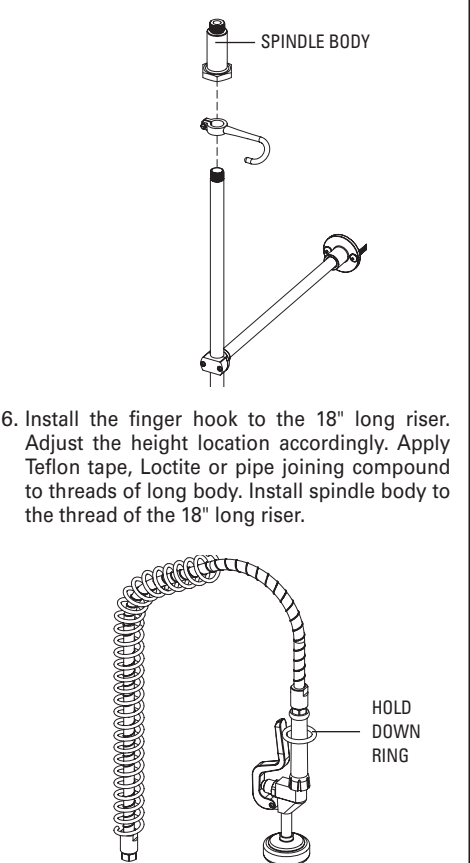
**Turn on water supply and check for leaks. Please make sure that all the connections are tightened before use.**



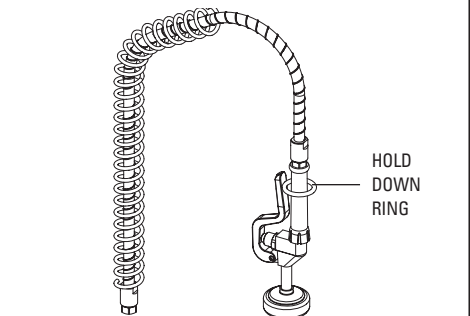
Performance Data  
 Pressure: 20-60psi  
 Temperature: 40 - 140 °F  
 Flow Rate: 1.42GPM @ 60psi  
 Product Compliance  
 NSF 61  
 NSF 372 (Low Lead Content)  
 Meets ANSI A117.1 (ADA)



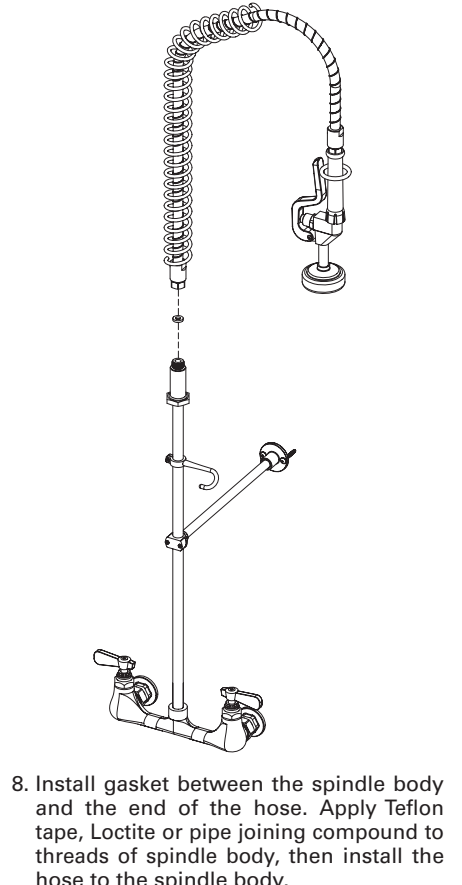
5. Apply Teflon tape, Loctite or pipe joining compound to threads of 18" long riser. Install 18" long riser to the 8" center wall mount mixing valve. Install the wall bracket to the 18" long riser. Adjust the height location accordingly. Then screw the wall bracket to the wall with the self tapping screws(5 x 40mm) provided.



6. Install the finger hook to the 18" long riser. Adjust the height location accordingly. Apply Teflon tape, Loctite or pipe joining compound to threads of long body. Install spindle body to the thread of the 18" long riser.



7. Install the spray valve hold down ring to the stainless steel flex hose/spray valve. Then install the stainless steel spring to the hose.



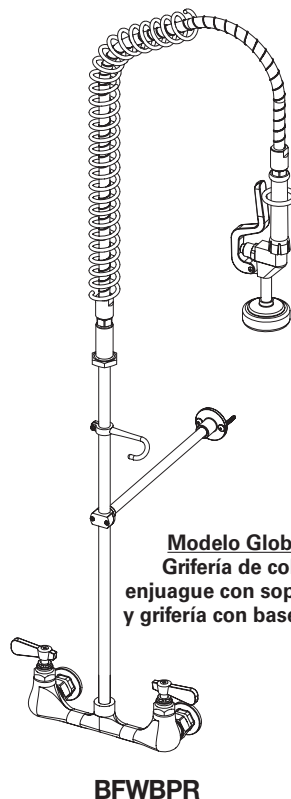
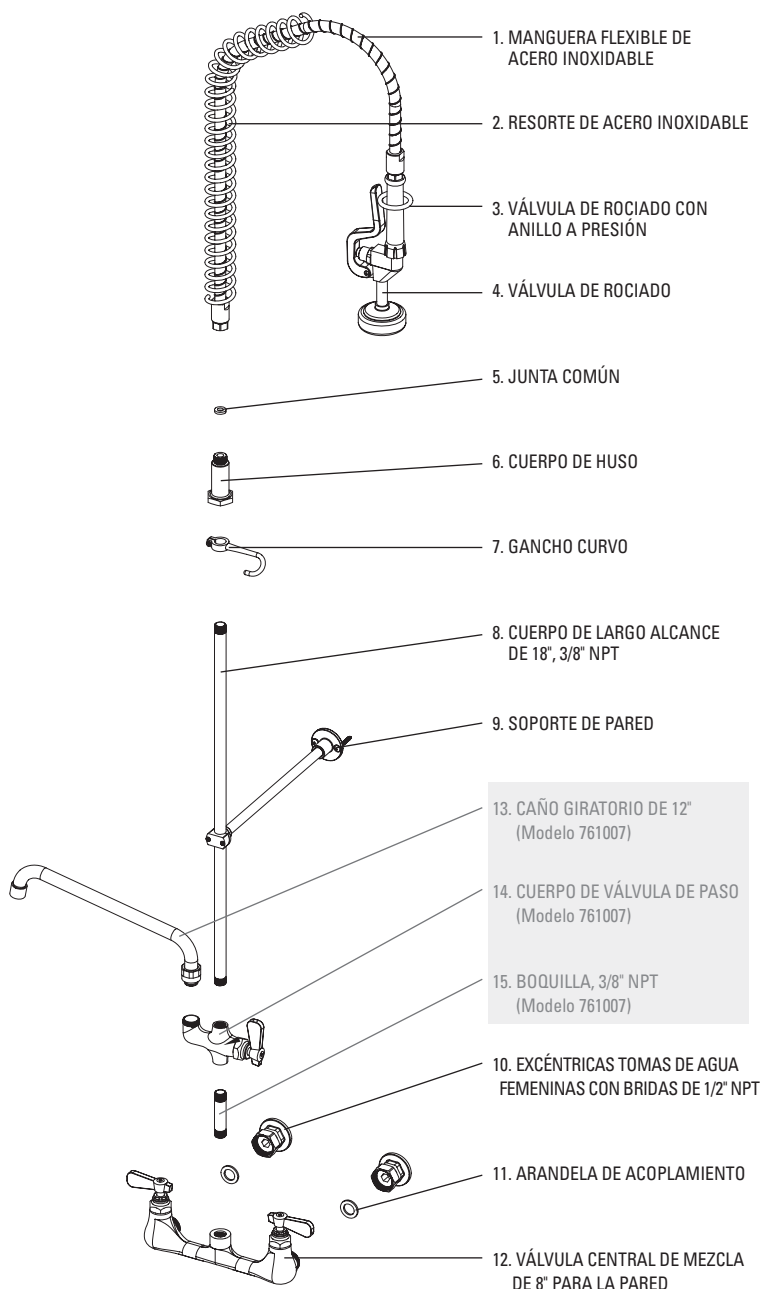
8. Install gasket between the spindle body and the end of the hose. Apply Teflon tape, Loctite or pipe joining compound to threads of spindle body, then install the hose to the spindle body.

**Make sure that all the connections are tightened before use. Turn on water supply and check for leaks.**

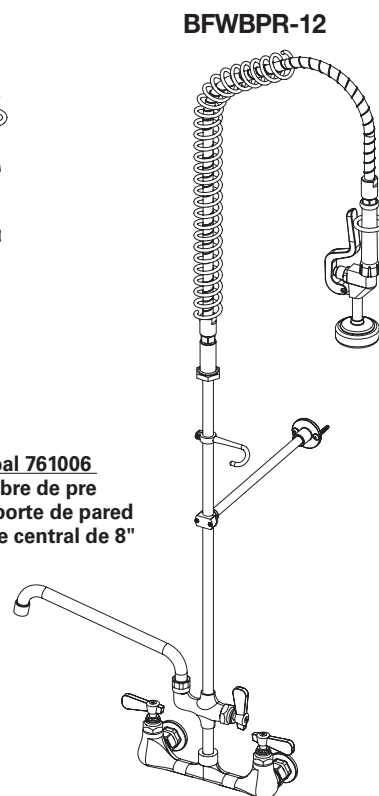


## Grifería de cobre de pre enjuague

Modelos BFWBPR, BFWBPR-12



**Modelo Global 761006**  
 Grifería de cobre de pre enjuague con soporte de pared y grifería con base central de 8"



**Modelo Global 761007**  
 Grifería de cobre de pre enjuague con soporte de pared y grifería con base central con caño de 12"

**⚠ ADVERTENCIA:** La instalación debe realizarse de acuerdo con los códigos de plomería local.

Corte el suministro de agua antes de reemplazar o instalar este producto.

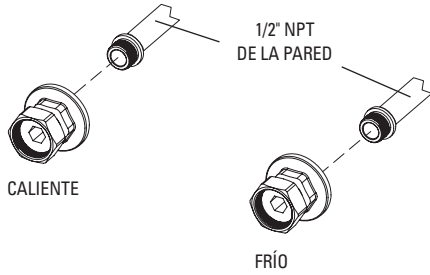
Una vez cortado el suministro de agua, encienda las válvulas de la grifería para drenar el agua restante y la presión en las líneas de suministro.

ITEM	PARTE	DESCRIPCIÓN
1	BX-S009	MANGUERA FLEXIBLE DE ACERO INOXIDABLE
2	BX-S030	RESORTE DE ACERO INOXIDABLE
3	BX-S081	VÁLVULA DE ROCIADO CON ANILLO A PRESIÓN
4	BX-S004	VÁLVULA DE ROCIADO
5	BX-S080	JUNTA COMÚN
6	BX-S084	CUERPO DE HUSO
7	BX-S082	GANCHO CURVO
8	BX-S032	CUERPO DE LARGO ALCANCE DE 18", 3/8" NPT
9	BX-S031	SOPORTE DE PARED
10	BX-S018-2	TOMAS DE AGUA FEMENINAS CON BRIDAS DE 1/2" NPT
11	BX-S069	ARANDELA DE ACOPLAMIENTO
12	BX-S045	VÁLVULA CENTRAL DE MEZCLA DE 8" PARA LA PARED
13	BX-S001-12	CAÑO GIRATORIO DE 12" MODELO 761007
14	BX-S086	CUERPO DE VÁLVULA INTERCAMBIABLE MODELO 761007
15	BX-087	BOQUILLA DE 3/8" NPT MODELO 761007

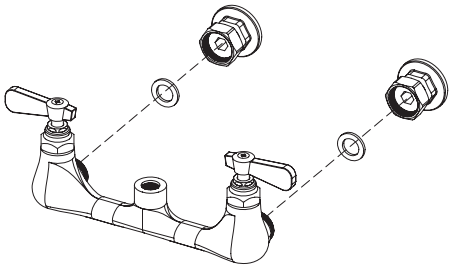
# Grifería de cobre de pre enjuague

## INSTALACIÓN DE LA VÁLVULA DE MEZC

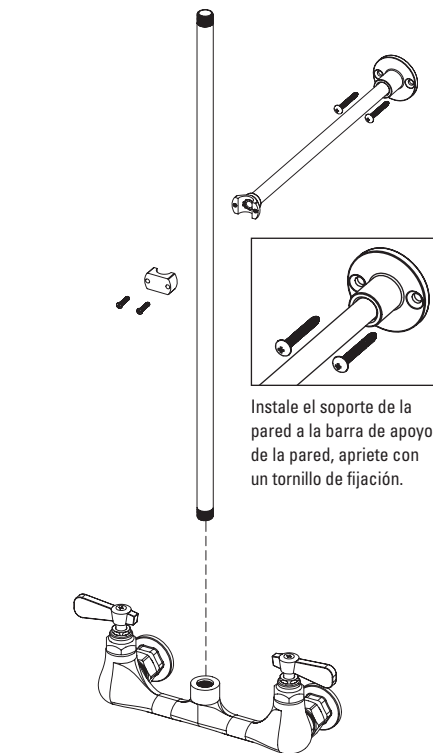
1. Aplique la cinta Teflón, Loctite o algún compuesto para unir tuberías a las roscas de 1/2" NPT de la pared.



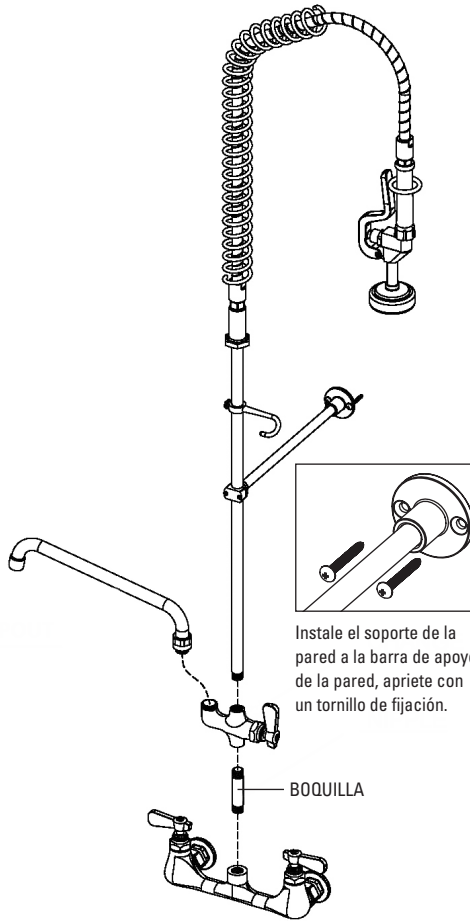
2. Instale las tomas de agua femeninas con bridas de 1/2" NPT a las roscas de 1/2" NPT de la pared.



3. Instale las arandelas de acoplamiento en las tomas de agua con bridas de 1/2" NPT. Aplique cinta Teflón, o algún compuesto para unir tuberías a las roscas de las válvulas de mezcla. Luego instale la válvula central de mezcla de 8" para la pared. Utilice una llave ajustable para apretar la tuerca de la brida.



5. Aplique la cinta Teflón, Loctite o algún compuesto para unir tuberías a las roscas del cuerpo de largo alcance de 18". Instale el cuerpo de largo alcance de 18" a la válvula central de mezcla de 8" para la pared. Ajuste adecuadamente la altura. Luego atornille el soporte de la pared con los tornillos autorroscantes proporcionados (5 x 40mm).



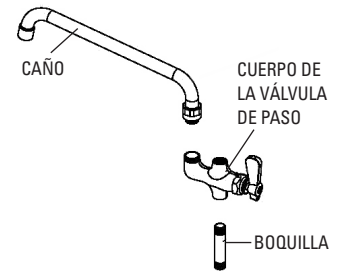
## PARA EL 761007 - INSTALACIÓN DE LA MANGUERA DE PRE ENJUAGUE CON GRIFERÍA ADD-ON

Repita los pasos del 1 al 3

4. Aplique la cinta Teflón, Loctite o algún compuesto para unir tuberías a las roscas de la boquilla. Instale la boquilla a la válvula central de mezcla de 8" para la pared. Instale el cuerpo de válvula de paso a la boquilla. Luego instale el caño giratorio de 12" al cuerpo de la válvula de paso. Instale la grifería add-on a la válvula central de mezcla de 8" para la pared.

Siga el paso 5, se instalará el cuerpo de largo alcance de 18" al cuerpo de la válvula de paso.

Active el suministro de agua y revise si hay fugas. Por favor, asegúrese de que todas las conexiones estén apretadas antes de usar.



### Información de rendimiento

Presión: 20-60psi

Temperatura: 40 - 140 °F

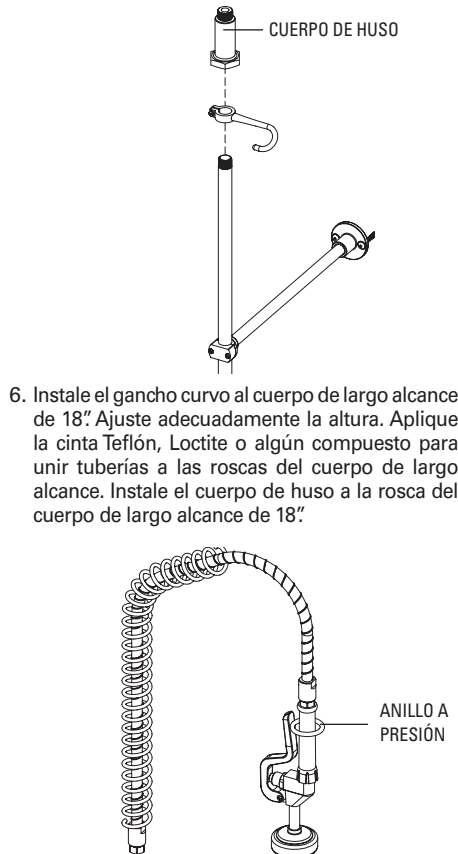
Flujo de agua: 1.42GPM @ 60psi

Conformidad del producto

NSF 61

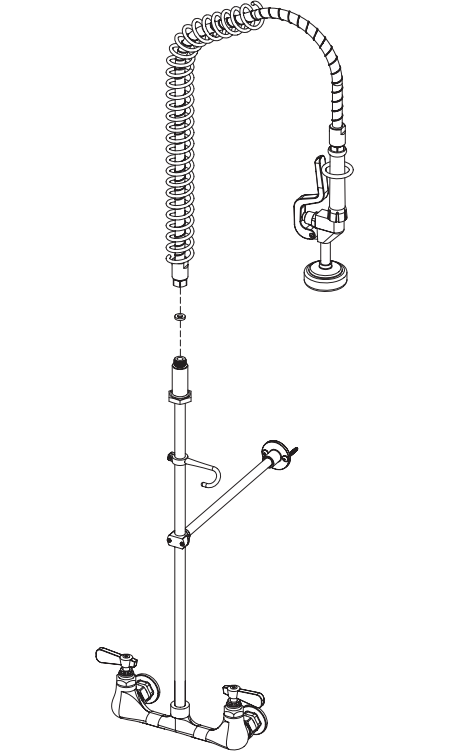
NSF 372 (Bajo contenido de plomo)

Conforme a ANSI A117.1 (ADA)



6. Instale el gancho curvo al cuerpo de largo alcance de 18". Ajuste adecuadamente la altura. Aplique la cinta Teflón, Loctite o algún compuesto para unir tuberías a las roscas del cuerpo de largo alcance. Instale el cuerpo de huso a la rosca del cuerpo de largo alcance de 18".

7. Instale la válvula de rociado con anillo a presión a la manguera flexible de acero inoxidable/válvula de rociado. Luego instale el resorte de acero inoxidable a la manguera



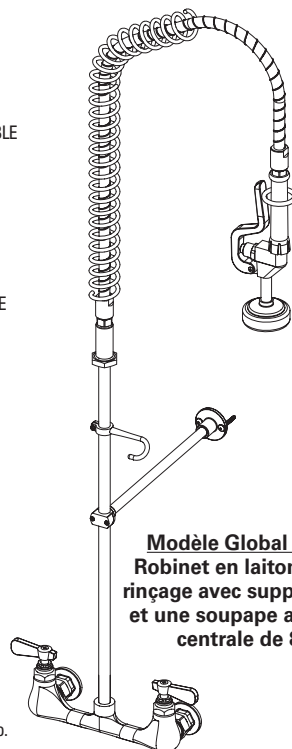
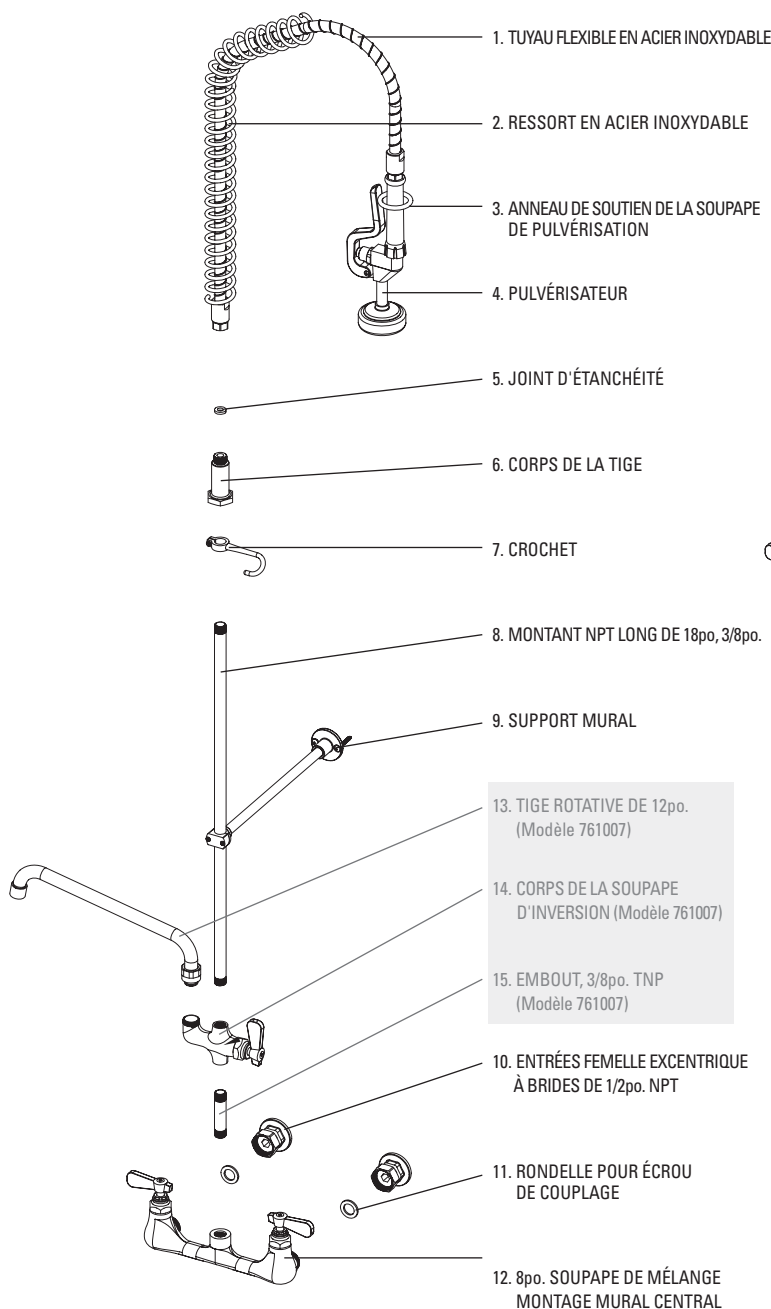
8. Instale la junta común entre el cuerpo de huso y el extremo de la manguera. Aplique la cinta Teflón, Loctite o algún compuesto para unir tuberías a las roscas del cuerpo de huso, luego instale la manguera al cuerpo de huso

Asegúrese de que todas las conexiones estén apretadas antes de usar. Active el suministro de agua y revise si hay fugas.



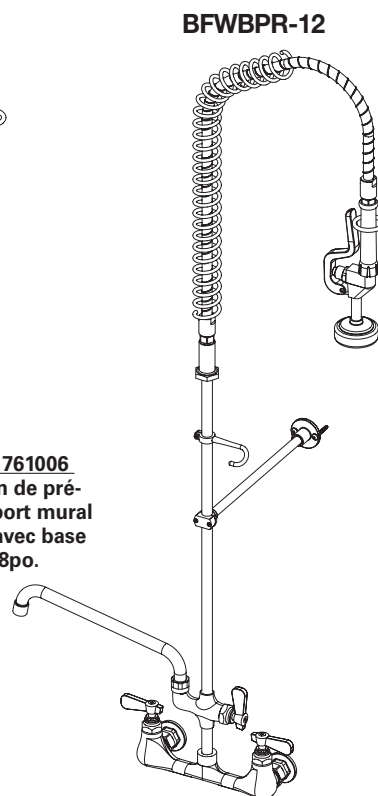
# Rincez le robinet en laiton

Modèles BFWBPR, BFWBPR-12



**BFWBPR**

**Modèle Global 761006**  
 Robinet en laiton de pré-rinçage avec support mural et une soupape avec base centrale de 8po.



**Modèle Global 761007**  
 Robinet en laiton de pré-rinçage avec support mural et une soupape avec bec verseur et base centrale de 12po.

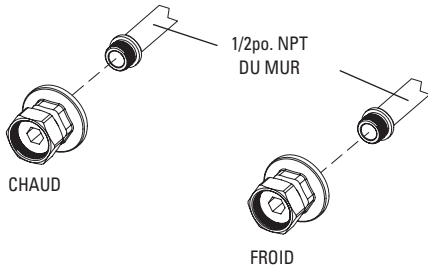
**⚠ MISE EN GARDE :** L'installation doit être conforme aux normes de plomberie locales.  
 Couper l'alimentation en eau avant de remplacer ou d'installer ce produit.  
 Une fois que l'alimentation en eau est coupée, ouvrir les soupapes existantes pour vidanger l'excès d'eau et de pression des lignes d'alimentation.

ITEM	No de	DESCRIPTION
1	BX-S009	TUYAU FLEXIBLE EN ACIER INOXYDABLE
2	BX-S030	RESSORT EN ACIER INOXYDABLE
3	BX-S081	ANNEAU DE SOUTIEN DE LA SOUPAPE DE
4	BX-S004	PULVÉRISATEUR
5	BX-S080	JOINT D'ÉTANCHÉITÉ
6	BX-S084	CORPS DE LA TIGE
7	BX-S082	CROCHET
8	BX-S032	MONTANT NPT LONG DE 18po, 3/8po.
9	BX-S031	SUPPORT MURAL
10	BX-S018-2	ENTRÉES FEMELLE EXCENTRIQUE À BRIDES DE 1/2po. NPT
11	BX-S069	RONDELLE POUR ÉCROU DE COUPLAGE
12	BX-S045	8po. SOUPAPE DE MÉLANGE MONTAGE MURAL
13	BX-S001-12	TIGE ROTATIVE DE 12po. (Modèle 761007)
14	BX-S086	CORPS DE LA SOUPAPE D'INVERSION (Modèle 761007)
15	BX-087	EMBOUT, 3/8po. NPT POUR MODÈLE 761007

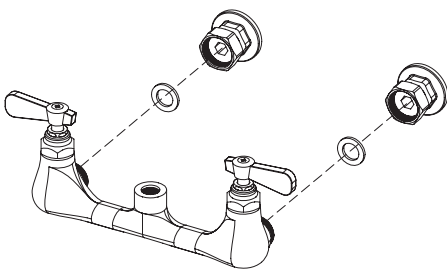
# Rincez le robinet en laiton

## INSTALLATION DE LA SOUPAPE DE MÉLANGE

1. Appliquer le ruban Teflon, Loctite ou le composé de filetage pour l'assemblage des tubes de 1/2po de tubes.TNP de la paroi.



2. Installer les entrées à femelle excentrique à bride de 1/2po. au filetage NPT de 1/2po. NPT du mur.



3. Installez-y une rondelle écrou de raccord de 1/2po. pour entrées femelles à bride excentriques NPT. Appliquer le ruban Teflon, Loctite ou le composé de filetage pour l'assemblage de la soupape de mélange, puis installez la soupape de mélange de 8po. Utiliser une clé à molette pour serrer l'écrou de la bride.

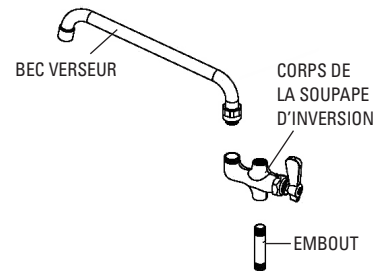
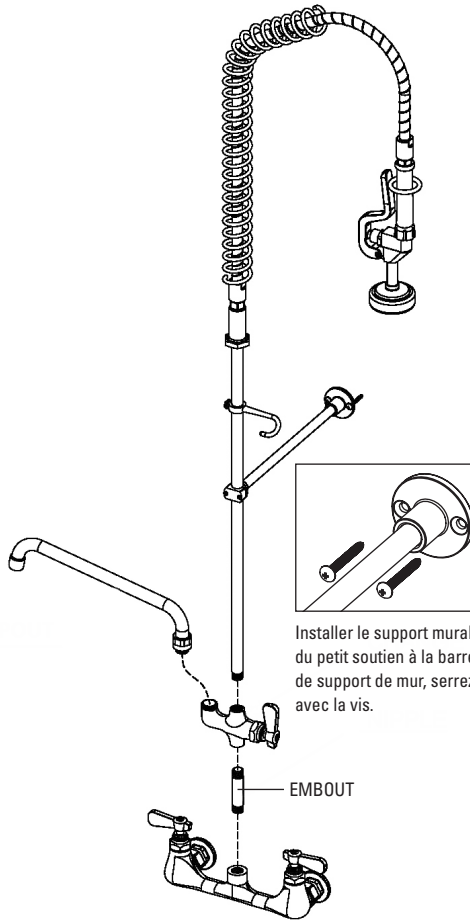
## POUR 761007 - INSTALLATION DU TUYAU POUR PRE-RINÇAGE AVEC EXTENSION ROBINET

Répétez les étapes 1-3

4. Appliquer le ruban téflon, Loctite ou le composé de filetage au filetage du raccord des tubes. Installer l'embout à la soupape de mélange mural centrale de 8po. Installer le corps de la soupape d'inversion sur l'embout. Ensuite, installez la tige rotative de 12po. sur la soupape d'inversion.

Suivre l'étape 5, mais la tige de 18po. de long sera installé sur la soupape d'inversion.

Ouvrir l'approvisionnement en eau et vérifier s'il y a des fuites. Veuillez vous assurer que toutes les connexions sont serrées avant utilisation.



Données de performances

Pression : 20-60psi

Température : 40 - 140°F

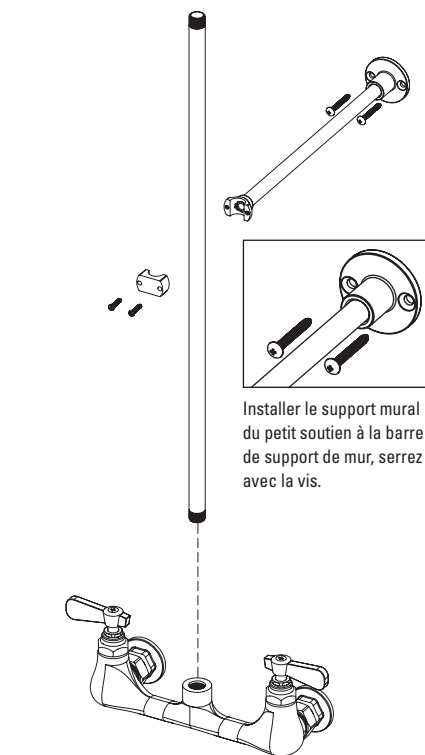
Débit : 1.42GPM @ 60psi

Conformité du produit

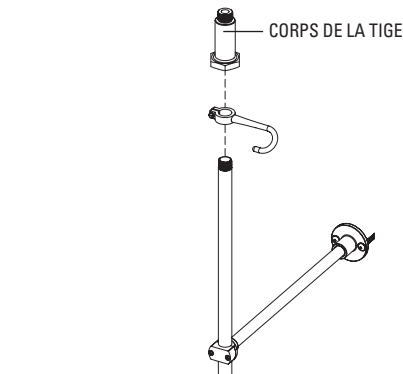
NSF 61

NSF 372 (faible teneur en plomb)

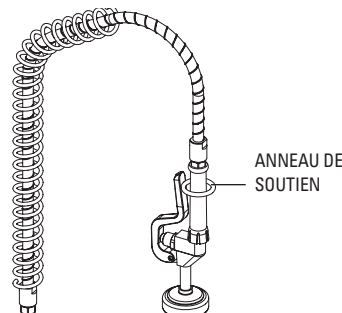
Rencontre la norme ANSI A117.1 (ADA)



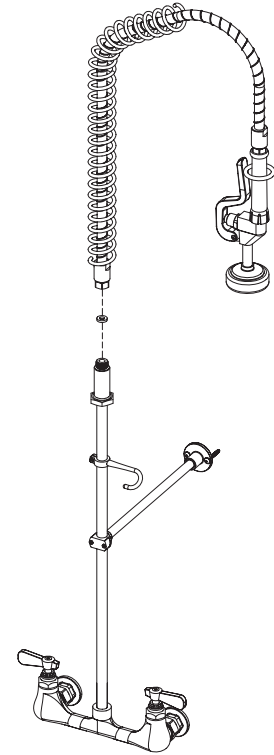
5. Appliquer le ruban téflon, Loctite ou le composé de filetage au filetage de la tige. Installer la tige de 18po. a la tige de la soupape de mélange avec montage mural central de 8po. Fixez le support mural à la tige de 18po. Réglez la position de la hauteur en conséquence. Puis vissez le support mural sur le mur avec la vis auto-taraudeuse (5 x 40mm) fournies.



6. Installer le crochet à la tige de 18po. Régler la position de la hauteur en conséquence. Appliquer le ruban téflon, Loctite ou le composé de filetage au filetage de la tige. Installer le corps du fuseau au filet de la tige de 18po.



7. Installer l'anneau de soutien du vaporisateur a la soupape du flexible en acier inoxydable. Installez ensuite le ressort en acier inoxydable au tuyau.



8. Installer un joint entre le corps de la tige et l'extrémité du tuyau. Appliquer le ruban Teflon, Loctite ou le composé d'assemblage des filets de la tige, puis installer le flexible sur le corps de la tige.

Assurez-vous que toutes les connexions sont serrées avant utilisation. Ouvrir l'approvisionnement en eau et vérifier s'il y a des fuites.