



## OWNER'S MANUAL BELT DRIVE DRUM FAN



### READ AND SAVE THESE INSTRUCTIONS

**CAUTION:** Read and follow all instructions before operating fan.  
Do not use fan if any part is damaged or missing.

**WARNING:**

- To reduce the risk of fire or electrical shock, do not expose to water or rain.
- To reduce the risk of fire or electrical shock, do not use this fan with any solid state speed control device.
- Automatically operated device - To reduce the risk of injury, disconnect from power supply before servicing.
- If the power supply cord is damaged, contact your local service centre or a qualified electrician to install an appropriate replacement cord to prevent any injury or damage.
- The appliance does not apply to be used in locations where special conditions prevail, such as the presence of a corrosive or explosive atmosphere ( dust, vapour or gas ).
- This appliance is not intended for use by persons (including children) with reduced physical, sensory or mental capabilities, or lack of experience and knowledge, unless they have been given supervision or instruction concerning use of the appliance by a person responsible for their safety.
- Children should be supervised to ensure that they do not play with the appliance.

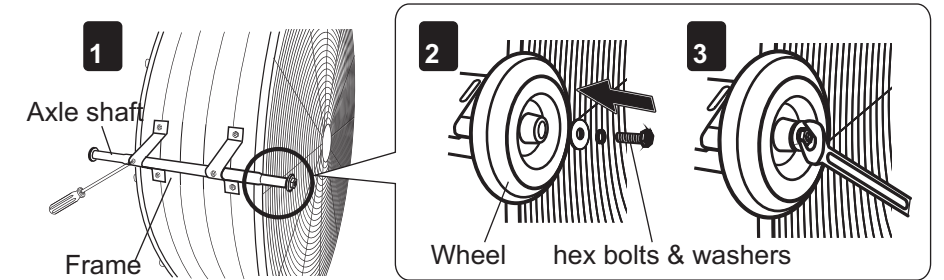
**RULES FOR SAFE OPERATION:**

1. Never insert fingers or any other objects through the grill guard when fan is in operation.
2. Disconnect the fan from its power source when moving from one location to another.
3. Disconnect the fan from its power source when removing guards for cleaning.
4. Be sure fan is on a stable, flat surface when in operation.
5. Do not use fan in windows. Rain and moisture may create electrical hazard.
6. Close supervision is necessary when this fan is used near children, the elderly and pets.
7. Do not place the fan near an open flame, cooking or heating appliance, or hot surface.
8. This fan should not be operated outside.

**CAUTION:** Do not alter the fan's assembly.

**WARNING:** Be sure that both front and rear guard screws are completely tightened in locking position before operation.

### WHEEL ASSEMBLY INSTRUCTIONS



1. Insert axle shaft through hole in frame. Align holes in axle and frame and secure screws and washers as shown.
2. Slide in each wheel over end of each axle shaft and secure with hex bolts and washers.
3. Tighten fasteners securely.

### OPERATING INSTRUCTIONS

**SPEED CONTROL:**

Select air speed by setting switch to either HIGH(2) - LOW(1) - OFF(0).  
It is normal for the motor to feel warm to touch after continuous operation.  
This fan features a thermostat that will automatically shut off should it overheat for any reason. If this happens, immediately unplug the fan from the outlet.

### CLEANING

**WARNING:** Unplug from electrical supply source before cleaning.

1. Use soft damp cloth to clean, then wipe with dry cloth.
2. Do not use a cleaning solution that is harmful to paints or plastics.
3. Do not bend the blades.

### RATING

FE-105D5fOL(H) # 600554 120V~ 60Hz 735W 6.5A  
FE-120D5fOL(H) # 600555 120V~ 60Hz 1120W 9.0A



## Guide de l'utilisateur VENTILATEUR À TAMBOUR



### LISEZ ET GARDEZ CES INSTRUCTIONS

**MISE EN GARDE:** Lisez et suivez toutes ces instructions avant d'utiliser le ventilateur. N'utilisez pas le ventilateur si des pièces sont manquantes ou endommagées

**ATTENTION:**

- Afin de réduire le risque d'incendie ou de choc électrique, n'exposez pas l'appareil à l'eau ou la pluie.
- Afin de réduire le risque d'incendie ou de choc électrique, n'utilisez pas cet appareil avec des mécanismes de contrôle de vitesse.
- Cet appareil fonctionne automatiquement – Afin de réduire le risque de blessure, débranchez toujours l'appareil avant d'en faire l'entretien.
- Afin d'éviter tout dommage ou blessure, si le cordon d'alimentation est endommagé, contactez votre centre d'entretien ou un électricien qualifié afin d'installer une pièces de remplacement approprié.
- Cet appareil n'est pas conçu pour être utilisé dans des endroits à environnement spéciaux, tels que les lieux exposés au produit corrosif ou explosif. (poussière, vapeur ou gaz)
- Cet appareil n'est pas conçu pour être utilisé par des personnes (incluant les enfants) ayant des capacités physiques, psychologiques ou sensorielles réduites, ou encore avec un manque d'expérience et de connaissance, à moins qu'ils soient supervisés ou convenablement formés pour l'utilisation de ce type d'appareil, par une personne responsable de leur sécurité.
- Les enfants devraient être supervisés afin d'assurer qu'ils ne jouent pas avec l'appareil.

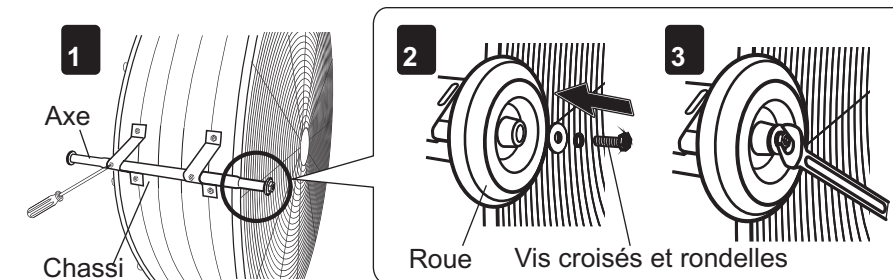
**RÈGLES POUR UNE UTILISATION SÉCURITAIRE:**

1. N'insérez jamais des doigts ou tout autre objet à l'intérieur de la grille lorsque le ventilateur est en marche.
2. Débranchez le ventilateur lorsque vous le déplacez.
3. Débranchez l'appareil lorsque vous retirez les grilles ou que vous le nettoyez.
4. Assurez-vous que le ventilateur est sur une surface stable et à niveau lorsque vous l'utilisez.
5. N'utilisez pas l'appareil dans une fenêtre. La pluie ou les moisissures peuvent causer des chocs électriques.
6. Cet appareil nécessite une supervision permanente lorsqu'il est utilisé à proximité d'enfants et d'animaux.
7. Ne placez pas l'appareil à proximité d'une flamme nue, d'un appareil de cuisson ou de chauffage ou d'une surface chaude.
8. Cet appareil ne devrait pas être utilisé à l'extérieur.

**MISE EN GARDE:** Ne modifiez pas l'appareil.

**ATTENTION:** Assurez-vous que les vis à l'avant et à l'arrière soient fixées solidement avant l'utilisation.

**INSTRUCTION D'ASSEMBLAGE DE LA ROUE**



1. Insérez l'axe dans le trou du cadre. Alignez les trous et fixez-le solidement avec les vis tel qu'illustré.
2. Glissez chaque roue à chaque extrémité de l'axe et fixez les avec les boulons croisés et des rondelles.
3. Vissez le tout solidement.

**INSTRUCTIONS D'UTILISATION**

**CONTRÔLE DE VITESSE:**

Choisissez la vitesse en plaçant l'interrupteur a Haut(2), bas(1), arrêt(0). Il est normal que l'appareil soit chaud au touché avec une utilisation continue. Ce ventilateur est muni d'un thermostat qui arrêtera l'appareil automatiquement s'il devient trop chaud. Dans une telle situation, débranchez immédiatement l'appareil.

**NETTOYAGE**

**ATTENTION:** Débranchez l'appareil avant de le nettoyer.

1. Utilisez un linge mouillé puis essuyez avec un linge sec.
2. N'utilisez pas de produit puissant pouvant endommager le plastic ou la peinture.
3. Ne pliez pas les lames.

**CARACTÉRISTIQUES**

FE-105D5fOL(H) # 600554 120V~ 60Hz 735W 6.5A  
FE-120D5fOL(H) # 600555 120V~ 60Hz 1120W 9.0A