

# CDD DIRECT DRIVE DOWNBLAST FANS

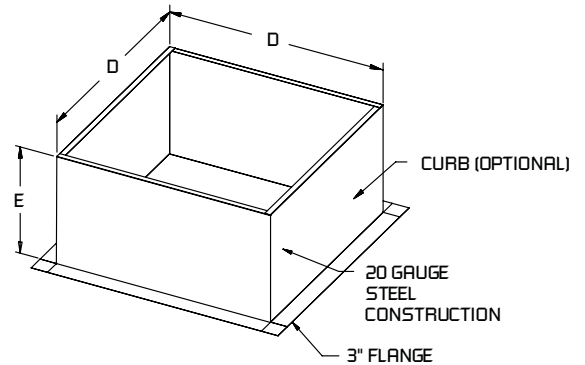
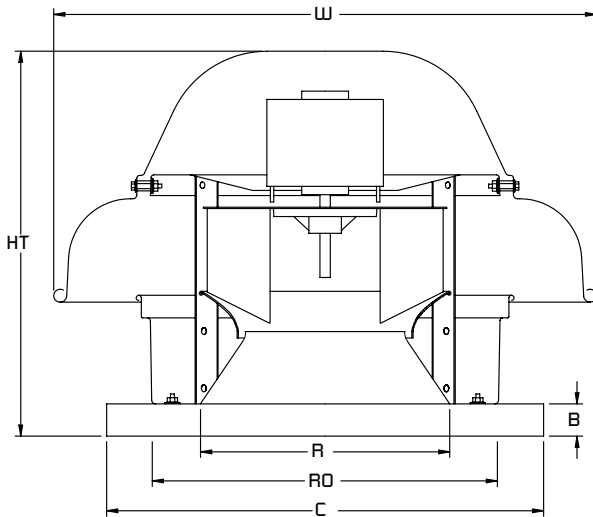
## FEATURES & BENEFITS

- Suitable for roof or wall mount
- Backward inclined, non overloading wheels
- Spun aluminum housing for weather resistant durability
- Wire conduit provides protected channel for electrical connections
- Blades and inlets fabricated from aluminum
- Bird screen
- Variable speed control
- 110 F max. temperature rating
- Available in 115V 1 phase



## ACCESSORIES / OPTIONS

- Gravity damper
- Motorized damper
- Wall mount sleeve
- Roof curb



MODEL	DIMENSIONS IN INCHES*									WT (LBS)	DAMPER SQUARE	MANUFACTURE CODE
	HT	W	B	C	D	E	R	RO				
CDD-10	14.5	20.8	2	19.0	17.5	12	8.1	13	30	12	DR10H	
CDD-12	16.3	23.8	2	19.0	17.5	12	10.6	13	35	12	DR12H	
CDD-30	19.1	26.3	2	21.0	19.5	12	12.1	16	45	15	DR30H	
CDD-33	19.1	26.3	2	21.0	19.5	12	12.1	16	45	15	DR33H	
CDD-50	21.8	29.8	2	21.0	19.5	12	13.3	16	50	15	DR50H	
CDD-85	23.4	33.3	2	24.8	23.0	12	14.9	20	60	19	DR85H	

\*DO NOT USE FOR CONSTRUCTION

CONSULT FACTORY FOR CERTIFIED PRINTS

# CDD DIRECT DRIVE DOWNBLAST FANS

PERFORMANCE											
MODEL	RPM	MTR HP	0" S.P.	0.125" S.P.	0.25" S.P.	0.375" S.P.	0.50" S.P.	0.625" S.P.	0.75" S.P.	0.875" S.P.	1" S.P.
			CFM SONE/BHP	CFM SONE/BHP	CFM SONE/BHP	CFM SONE/BHP	CFM SONE/BHP	CFM SONE/BHP	CFM SONE/BHP	CFM SONE/BHP	CFM SONE/BHP
CDD-10	1000	0.07	338 3.1 / 0.02	259 3.1 / 0.02	166 3.1 / 0.02						
CDD-10	1100	0.07	371 3.7 / 0.02	300 3.7 / 0.02	226 3.7 / 0.02	111 3.7 / 0.02					
CDD-10	1200	0.07	405 4.4 / 0.03	339 4.4 / 0.03	275 4.4 / 0.03	188 4.4 / 0.03					
CDD-10	1300	0.07	439 5.2 / 0.04	378 5.2 / 0.04	319 5.2 / 0.04	250 5.2 / 0.04	155 5.2 / 0.04				
CDD-10	1400	0.07	473 6 / 0.05	416 6 / 0.05	361 6 / 0.05	303 6 / 0.05	227 6 / 0.05	122 6 / 0.05			
CDD-10	1500	0.07	507 7.2 / 0.06	453 7.2 / 0.06	402 7.2 / 0.06	351 7.2 / 0.06	288 7.2 / 0.06	211 7.2 / 0.06	89 7.2 / 0.06		
CDD-10	1600	0.07	541 8 / 0.07	490 8 / 0.07	442 8 / 0.07	394 8 / 0.07	342 8 / 0.07	275 8 / 0.07	197 8 / 0.07		

CDD-12	925	0.18	505 4.1 / 0.03	384 4.1 / 0.03	250 4.1 / 0.03	110 4.1 / 0.03					
CDD-12	1025	0.18	559 5.0 / 0.04	451 5.0 / 0.04	335 5.0 / 0.04	205 5.0 / 0.04					
CDD-12	1125	0.18	614 6.1 / 0.06	516 6.1 / 0.06	413 6.1 / 0.06	299 6.1 / 0.06	181 6.1 / 0.06				
CDD-12	1225	0.18	668 7.3 / 0.08	578 7.3 / 0.08	486 7.3 / 0.08	385 7.3 / 0.08	276 7.3 / 0.08	171 7.3 / 0.08			
CDD-12	1325	0.18	723 8.6 / 0.10	640 8.6 / 0.10	555 8.6 / 0.10	465 8.6 / 0.10	369 8.6 / 0.10	267 8.6 / 0.10	172 8.6 / 0.10		
CDD-12	1425	0.18	778 10.0 / 0.12	701 10.0 / 0.12	622 10.0 / 0.12	541 10.0 / 0.12	453 10.0 / 0.12	360 10.0 / 0.12	267 10.0 / 0.12	180 10.0 / 0.12	

CDD-30	1100	0.25	911 6.3 / 0.07	838 6.3 / 0.07	756 6.3 / 0.07	656 6.3 / 0.07	532 6.3 / 0.07				
CDD-30	1200	0.25	994 7.4 / 0.09	927 7.4 / 0.09	854 7.4 / 0.09	771 7.4 / 0.09	672 7.4 / 0.09	543 7.4 / 0.09			
CDD-30	1300	0.25	1077 8.6 / 0.11	1015 8.6 / 0.11	950 8.6 / 0.11	880 8.6 / 0.11	793 8.6 / 0.11	698 8.6 / 0.11	568 8.6 / 0.11		
CDD-30	1400	0.25	1160 10 / 0.14	1103 10 / 0.14	1044 10 / 0.14	979 10 / 0.14	907 10 / 0.14	824 10 / 0.14	733 10 / 0.14	606 10 / 0.14	
CDD-30	1500	0.25	1243 11.5 / 0.17	1190 11.5 / 0.17	1135 11.5 / 0.17	1076 11.5 / 0.17	1015 11.5 / 0.17	940 11.5 / 0.17	863 11.5 / 0.17	775 11.5 / 0.17	654 11.5 / 0.17
CDD-30	1600	0.25	1326 13.1 / 0.21	1276 13.1 / 0.21	1225 13.1 / 0.21	1171 13.1 / 0.21	1114 13.1 / 0.21	1053 13.1 / 0.21	980 13.1 / 0.21	906 13.1 / 0.21	824 13.1 / 0.21

# CDD DIRECT DRIVE DOWNBLAST FANS

PERFORMANCE											
MODEL	RPM	MTR HP	0" S.P. CFM SONE/BHP	0.125" S.P. CFM SONE/BHP	0.25" S.P. CFM SONE/BHP	0.375" S.P. CFM SONE/BHP	0.50" S.P. CFM SONE/BHP	0.625" S.P. CFM SONE/BHP	0.75" S.P. CFM SONE/BHP	0.875" S.P. CFM SONE/BHP	1" S.P. CFM SONE/BHP
CDD-33	1100	0.33	859 6.3 / 0.09	783 6.3 / 0.09	715 6.3 / 0.09	635 6.3 / 0.09	535 6.3 / 0.09				
CDD-33	1200	0.33	938 7.5 / 0.12	868 7.5 / 0.12	803 7.5 / 0.12	739 7.5 / 0.12	657 7.5 / 0.12	555 7.5 / 0.12			
CDD-33	1300	0.33	1016 8.7 / 0.15	951 8.7 / 0.15	890 8.7 / 0.15	833 8.7 / 0.15	765 8.7 / 0.15	685 8.7 / 0.15	579 8.7 / 0.15		
CDD-33	1400	0.33	1094 10.1 / 0.19	1034 10.1 / 0.19	975 10.1 / 0.19	923 10.1 / 0.19	868 10.1 / 0.19	799 10.1 / 0.19	721 10.1 / 0.19	617 10.1 / 0.19	
CDD-33	1500	0.33	1172 11.6 / 0.23	1116 11.6 / 0.23	1060 11.6 / 0.23	1010 11.6 / 0.23	961 11.6 / 0.23	904 11.6 / 0.23	839 11.6 / 0.23	763 11.6 / 0.23	667 11.6 / 0.23
CDD-33	1600	0.33	1250 13.1 / 0.28	1198 13.1 / 0.28	1145 13.1 / 0.28	1097 13.1 / 0.28	1051 13.1 / 0.28	1004 13.1 / 0.28	945 13.1 / 0.28	884 13.1 / 0.28	812 13.1 / 0.28

CDD-50	1050	0.5	1631 8.4 / 0.13	1510 8.4 / 0.13	1375 8.4 / 0.13	1210 8.4 / 0.13	1015 8.4 / 0.13	791 8.4 / 0.13			
CDD-50	1150	0.5	1787 9.7 / 0.17	1677 9.7 / 0.17	1557 9.7 / 0.17	1426 9.7 / 0.17	1258 9.7 / 0.17	1074 9.7 / 0.17	866 9.7 / 0.17		
CDD-50	1250	0.5	1942 11.3 / 0.22	1841 11.3 / 0.22	1735 11.3 / 0.22	1618 11.3 / 0.22	1480 11.3 / 0.22	1323 11.3 / 0.22	1151 11.3 / 0.22	964 11.3 / 0.22	
CDD-50	1350	0.5	2097 13 / 0.27	2004 13 / 0.27	1909 13 / 0.27	1801 13 / 0.27	1693 13 / 0.27	1550 13 / 0.27	1402 13 / 0.27	1243 13 / 0.27	1079 13 / 0.27
CDD-50	1450	0.5	2253 14.8 / 0.34	2166 14.8 / 0.34	2078 14.8 / 0.34	1981 14.8 / 0.34	1880 14.8 / 0.34	1767 14.8 / 0.34	1635 14.8 / 0.34	1494 14.8 / 0.34	1346 14.8 / 0.34

CDD-85	1150	0.75	2366 11.1 / 0.25	2251 11.1 / 0.25	2134 11.1 / 0.25	2003 11.1 / 0.25	1866 11.1 / 0.25	1703 11.1 / 0.25	1526 11.1 / 0.25	1331 11.1 / 0.25	1102 11.1 / 0.25
CDD-85	1250	0.75	2572 12.8 / 0.33	2467 12.8 / 0.33	2359 12.8 / 0.33	2244 12.8 / 0.33	2122 12.8 / 0.33	1987 12.8 / 0.33	1837 12.8 / 0.33	1674 12.8 / 0.33	1499 12.8 / 0.33
CDD-85	1350	0.75	2778 14.7 / 0.41	2681 14.7 / 0.41	2581 14.7 / 0.41	2480 14.7 / 0.41	2367 14.7 / 0.41	2254 14.7 / 0.41	2122 14.7 / 0.41	1984 14.7 / 0.41	1834 14.7 / 0.41